

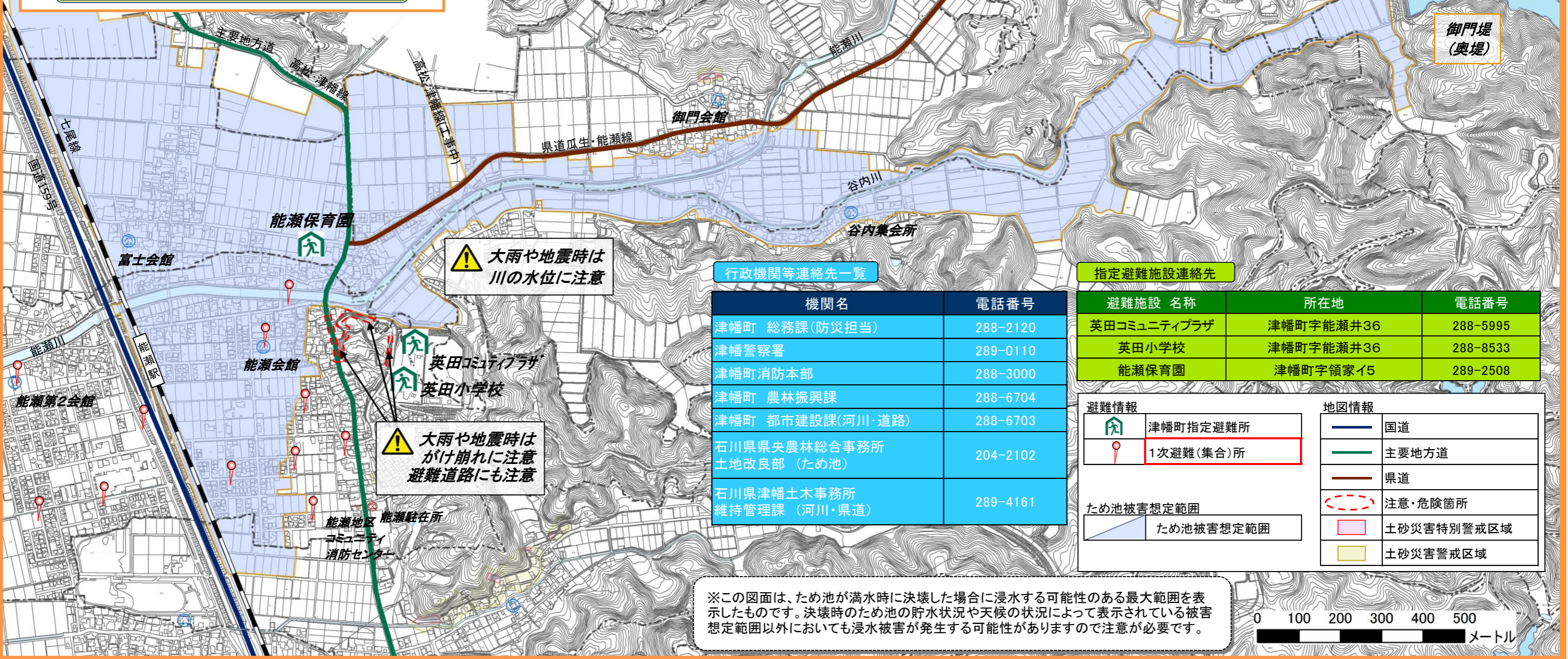
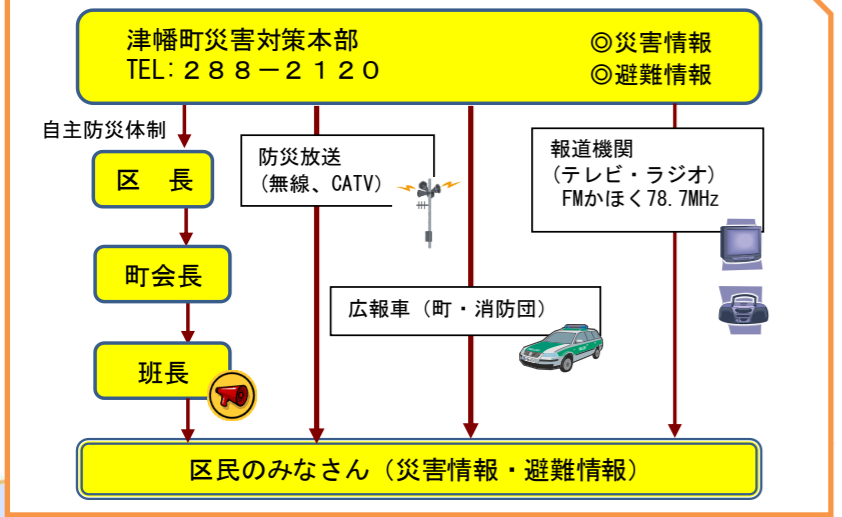


能瀬地区ため池災害 避難地図

◆避難時の心得◆

- 情報を入手し、避難の呼びかけなどに注意しましょう。また、住民どうしで声かけや点呼などをしましょう。
- お年寄りや体の不自由な方への協力をしましょう。
- 車での避難は控え、ひとりでの避難は避けましょう。
- 避難所まで安全を優先し、自動車や危険な場所に注意しましょう。
- 避難する前に電気・ガスなどの火元、戸締りを確認しましょう。

災害・避難情報の伝達図



⚠ 大雨や地震時は川の水位に注意

⚠ 大雨や地震時はがけ崩れに注意
避難道路にも注意

行政機関等連絡先一覧

機関名	電話番号
津幡町 総務課(防災担当)	288-2120
津幡警察署	289-0110
津幡町消防本部	288-3000
津幡町 農林振興課	288-6704
津幡町 都市建設課(河川・道路)	288-6703
石川県県央農林総合事務所 土地改良部 (ため池)	204-2102
石川県津幡土木事務所 維持管理課 (河川・県道)	289-4161

指定避難施設連絡先

避難施設 名称	所在地	電話番号
英田コミュニティプラザ	津幡町字能瀬井36	288-5995
英田小学校	津幡町字能瀬井36	288-8533
能瀬保育園	津幡町字領家15	289-2508

避難情報

	津幡町指定避難所
	1次避難(集合)所

地図情報

	国道
	主要地方道
	県道
	注意・危険箇所
	土砂災害特別警戒区域
	土砂災害警戒区域

	ため池被害想定範囲
--	-----------

※この図面は、ため池が満水時に決壊した場合に浸水する可能性のある最大範囲を表示したものです。決壊時のため池の貯水状況や天候の状況によって表示されている被害想定範囲以外においても浸水被害が発生する可能性がありますので注意が必要です。

